

## Pressefotos

### ABC. Avantgarde - Bauhaus - Corporate Design

Gutenberg-Museum 06.09.2019-02.02.2020

Eröffnung 05.09.2019

Bitte beachten Sie, dass diese Abbildungen nur im Rahmen der aktuellen Berichterstattung zur Ausstellung honorar- und genehmigungsfrei verwendet werden dürfen. Urhebervermerk und Bildnachweis sind dabei korrekt und vollständig direkt am Bild anzugeben.

Die Pressefotos erhalten Sie auf Anfrage unter:

Gutenberg-Museum

Liebfrauenplatz 5

55116 Mainz

E-Mail: [presse.gm@stadt.mainz.de](mailto:presse.gm@stadt.mainz.de), Tel. 06131-12 22 11

Ansprechpartnerinnen Presse- und Öffentlichkeitsarbeit

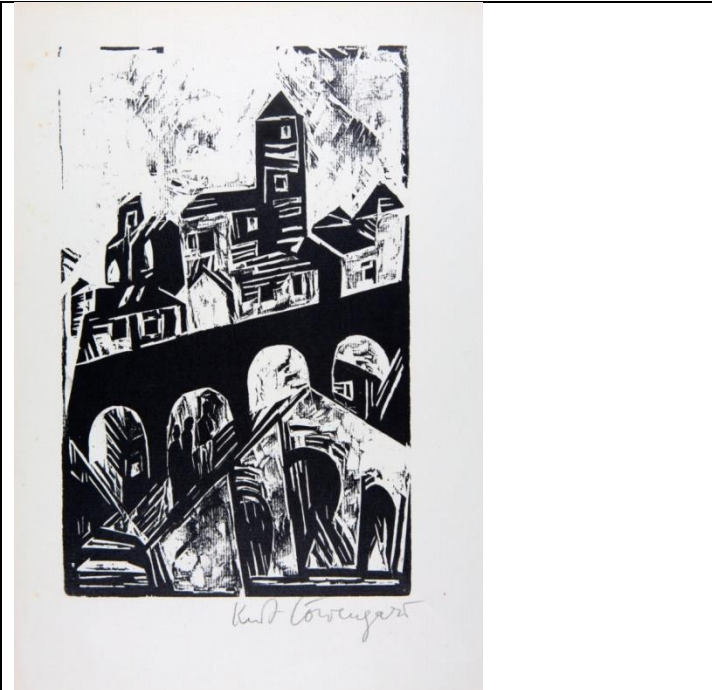
Brigitte Specht, E-Mail [brigitte.specht@stadt.mainz.de](mailto:brigitte.specht@stadt.mainz.de), Tel. 06131-12 42 36

Martina Illner, E-Mail [martina.illner@stadt.mainz.de](mailto:martina.illner@stadt.mainz.de), Tel. 06131-12 26 79

1	Plakat zur Sonderausstellung	<p>Gutenberg-Museum Liebfrauenplatz 5, 55116 Mainz T 06131 12 26-40/-44</p> <p><b>06.09. 2019 – 02.02. 2020</b></p> <p>Öffnungszeiten Dienstag – Samstag 9–17 Uhr Sonntag 11–17 Uhr</p> <p><b>www.gutenberg- museum.de</b></p>  <p>Drucken und Werben am Bauhaus</p> <p><small>Gefördert durch</small> Landeskanzlei Mainz, Gutenberg-Museum Mainz, 100 Jahre Bauhaus, Rheinland-Pfalz, Landesbibliothek Mainz, SWR2, DB BAHN</p>
---	------------------------------	---

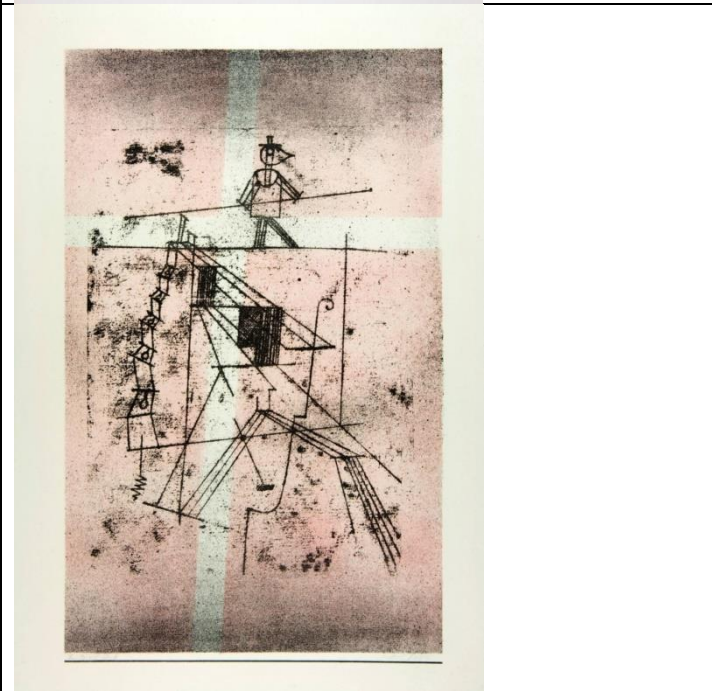
2 Kurt Löwengard,  
*Stadt mit drei Gestalten*,  
 Holzschnitt,  
 undatiert.  
 Gutenberg-Museum

© Gutenberg-Museum, Foto:  
 Martina Pipprich



3 Paul Klee,  
*Der Seiltänzer*,  
 1923,  
 Lithografie,  
 43,2 x 26,6 cm.  
 Gutenberg-Museum

© Gutenberg-Museum, Foto:  
 Martina Pipprich



4 Herbert Bayer,  
*Notgeld Eine Millionen Mark*,  
*Thüringen, Weimar Serie C*,  
 09.08.1923,  
 Buchdruck,  
 9,5 x 14,3 cm.  
 Gutenberg-Museum

© VG Bild-Kunst, Bonn, Foto:  
 Gutenberg-Museum/ Martina  
 Pipprich



5a László Moholy-Nagy, *Abbildung zu „Zeitgemäße Typographie – Ziele, Praxis, Kritik“, in: Gutenberg-Festschrift, Mainz 1925. Gutenberg-Museum*

© Gutenberg-Museum, Foto: Martina Pipprich

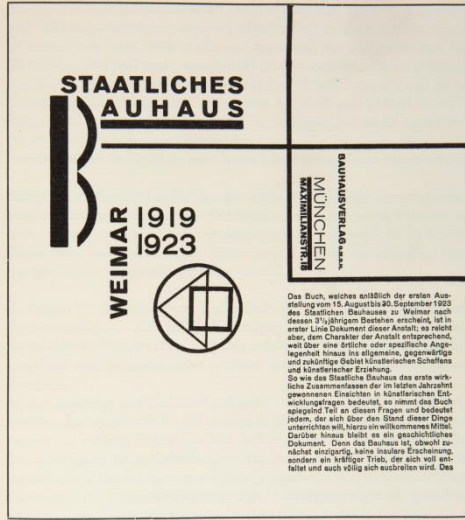


Abb. 4. Moholy-Nagy: Buchprospekt (verkleinert).

b

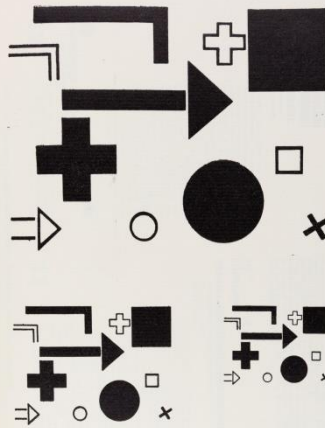


Abb. 5. Typographische Zeichen.

315

c

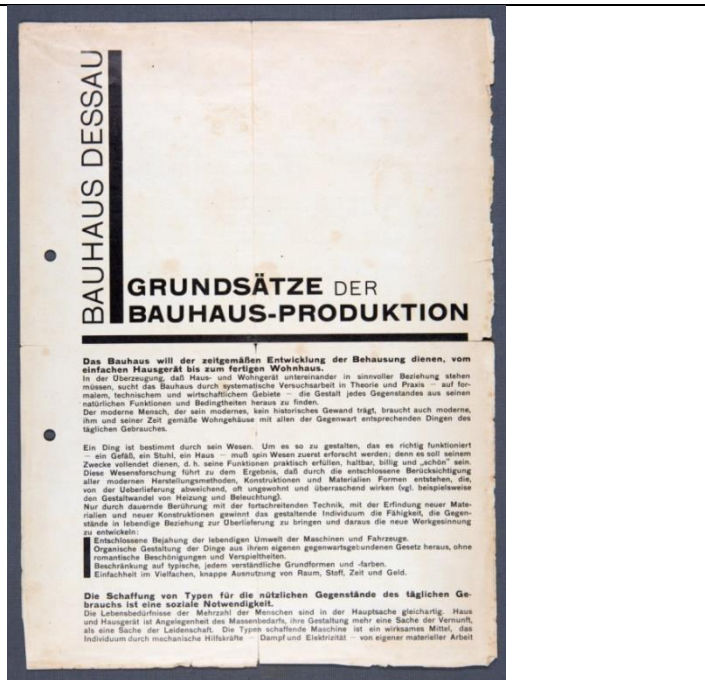


Abb. 3. Moholy-Nagy: Buchprospekt (verkleinert).

312

6 Unbekannt,  
*Bauhaus Dessau: Grundsätze der Bauhaus-Produktion*,  
 um 1925,  
 28,8 x 21 cm.  
 Gutenberg-Museum

© Foto: Gutenberg-Museum/  
 Martina Pipprich



7 Herbert Bayer,  
*Entwurf für Grotesk-Versalien*,  
 1925,  
 Bleistift, Tinte, Aquarell, Tusche  
 und Rotstift,  
 44,2 x 64,2 cm,  
 Abb. In Offset, 1926, Jg. 7.  
 Gutenberg-Museum

© VG Bild-Kunst, Bonn, Foto:  
 Gutenberg-Museum/ Martina  
 Pipprich



8 Kurt Schmidt,  
*Karte zur Bauhausausstellung*  
 1923, 18/20,  
 Farblithografie,  
 14,2 x 9,5 cm.  
 Privatbesitz

© Foto: Gutenberg-Museum/  
 Martina Pipprich



9

László Moholy-Nagy,  
Typographic Collage, 1922  
Collage auf Papier,  
27,2 x 38 cm.

The Moholy-Nagy Foundation,  
Inc.  
Ann Arbor, United States of  
America.

